

# 《淄博市周村区北郊镇梅家村村庄规划 (2021-2035年)》方案公示公告

《淄博市周村区北郊镇梅家村村庄规划(2021-2035年)》方案已编制完成,按照《中华人民共和国城乡规划法》相关规定,现将规划方案主要内容予以公示。

公示期限:2025年2月24日至2025年3月25日

意见反馈电话:

淄博市周村区北郊镇人民政府 0533-6584047

淄博市自然资源和规划局周村规划管理办公室0533-6420011

编制单位:淄博市规划信息中心(电话:0533-3170740)

淄博市周村区北郊镇人民政府

2025年2月24日

# 《淄博市周村区北郊镇梅家村村庄规划 (2021-2035 年)》主要内容简介

## 一、总则

### 1. 规划期限

规划期限为 2021-2035 年，近期到 2025 年，远期到 2035 年。

### 2. 规划范围

本次规划范围为梅家村的村域全部国土空间，面积为 49.97 公顷。

### 3. 村庄发展定位

根据《山东省村庄规划编制导则（试行）》，结合村庄实际情况和村民意愿，梅家村确定为集聚提升类村庄。

基于对村庄特点、自然资源和产业基础等梳理，融合区域发展需求与村庄诉求，将梅家村定位为：以农业种植为主导产业，建设用地集约、产业发展、生活舒适的现代化新农村。

## 二、村庄规划内容

### 1. 人口规模预测

规划至 2035 年梅家村户籍人口为 430 人，114 户；常住人口为 330 人。

### 2. 村域土地利用规划

远期 2035 年，村域内耕地面积为 17.45 公顷，园地面积为 0.86 公顷，林地面积为 12.68 公顷，湿地面积为 1.56 公顷，农业设施建设用地面积为 2.61 公顷，村庄建设用地面积为 6.85 公顷，区域基础

设施用地面积为 1.58 公顷，其他建设用地面积为 0.05 公顷，陆地水域面积为 6.33 公顷。

### 3. 村域控制线分布

#### (1) 生态保护红线

依据淄博市“三区三线”划定成果，不涉及生态保护红线。

#### (2) 永久基本农田保护红线

依据淄博市“三区三线”划定成果，落实永久基本农田保护面积不低于 226.95 亩(15.13 公顷)，耕地保有量不低于 261.60 亩(17.44 公顷)。

#### (3) 洪涝风险控制线

落实孝妇河洪涝风险控制线。

#### (4) 村庄建设边界

结合村庄规模预测，划定村庄建设边界，面积为 6.85 公顷。一经批准不得擅自修改，确需修改的，应按程序报相应审批机关批准。

#### (5) 其他控制线

依据上位规划，梅家村不涉及自然保护地范围线、矿产资源保护线等其他控制线。

### 4. 生态保护与修复、农田保护与土地整治规划

对生态环境进行修复和整治，包括农田生态环境综合保护、土壤环境保护和预防不良环境影响等。

开展土地整理和环境综合整治，进行农田正向优化和整理，落实永久基本农田保护红线。

## 5. 产业发展与布局规划

按照土地利用规划及产业发展策略，梅家村产业布局分五大功能区，即：美丽宜居生活区、现代农业种植区、乡村产业发展区、林业发展保育区、自然生态保护区。

## 6. 道路交通规划

沿用梅家村现有的对外交通系统，主要依托联通路，向西通至周村城区，向东可达北郊镇区。

干路兼具交通和服务功能，保留现状道路，完善道路两侧绿化系统和安全防护系统，道路宽度 6-8 米。

支路为联系村庄内部交通的道路，主要服务村庄内部联系。村庄内次要道路依托现状路进行拓宽和整治，道路宽度 4-6 米。

对现状村道和田间道进行整治，平整路面，确保通行质量，以满足生产和生活的需要。道路宽度最小不宜少于 3 米，最大不宜大于 5 米。

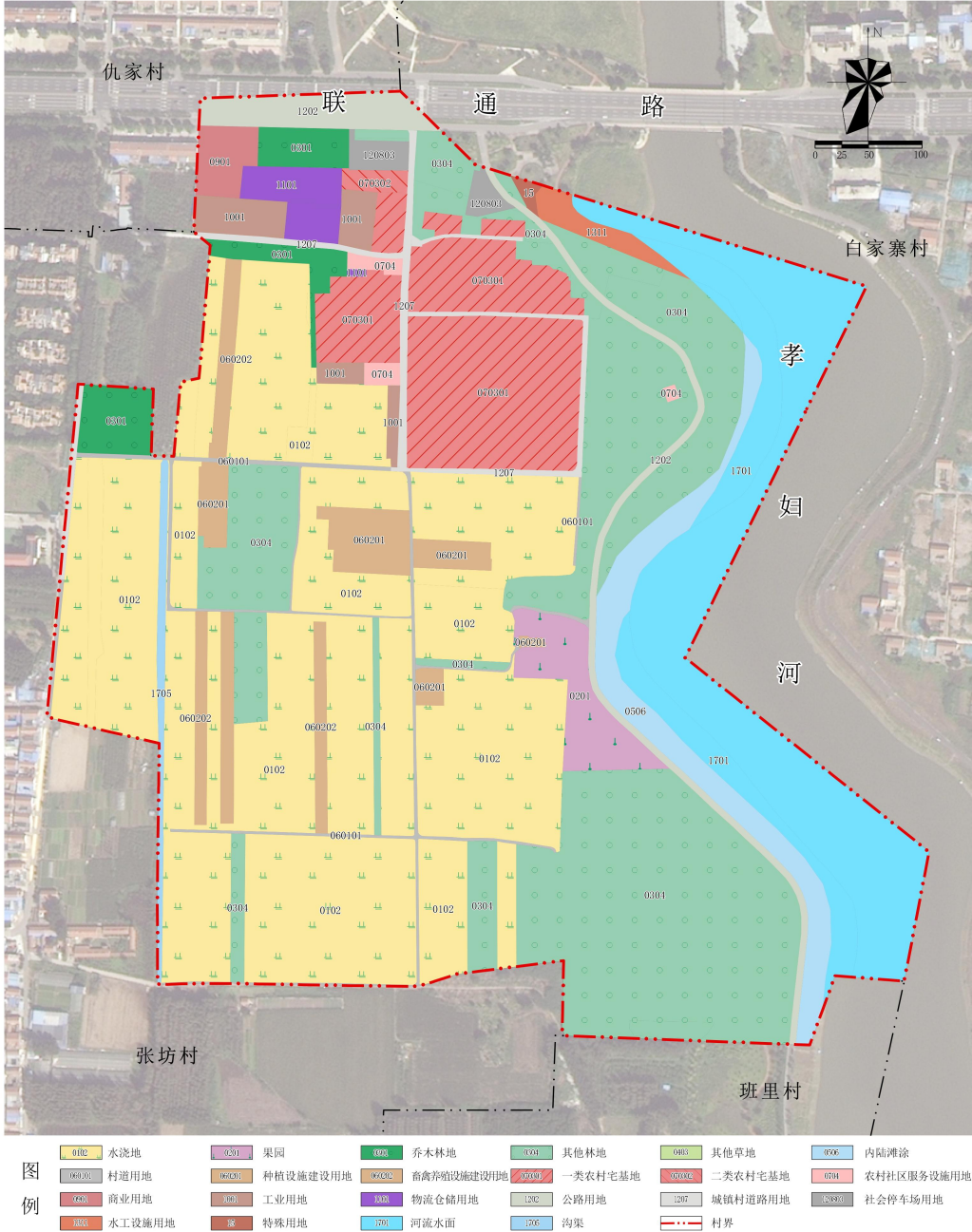
## 主要图纸

1. 村域国土空间规划图
2. 村域控制线分布图
3. 生态修复与国土综合整治规划图
4. 产业发展布局规划图
5. 道路交通规划图

1. 村域国土空间规划图

淄博市周村区北郊镇梅家村村庄规划（2021-2035年）

村域国土空间规划图



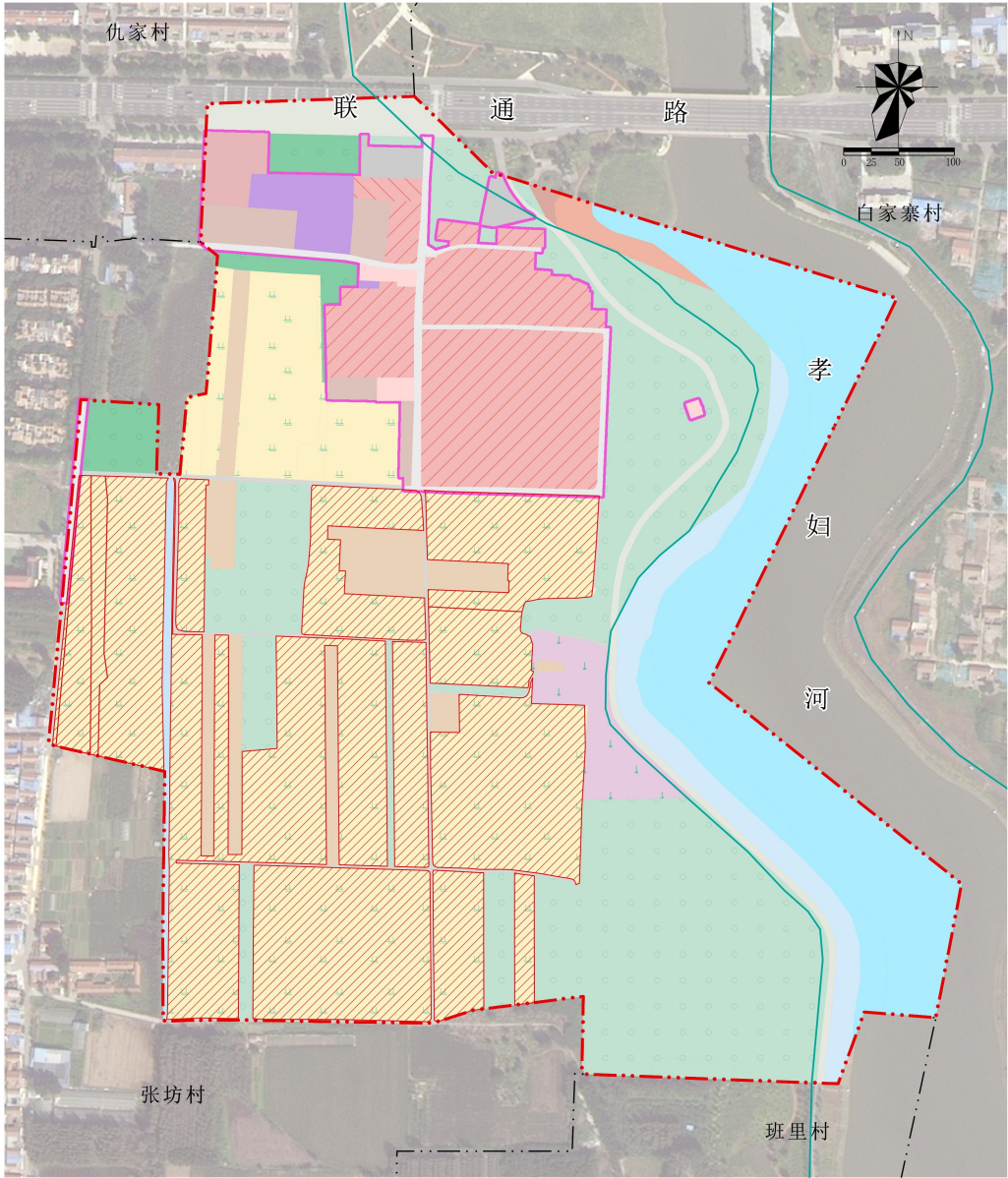
Village Planning of Meijia Village in Beijiao Town of Zhoucun District of Zibo City

淄博市规划信息中心

2. 村域控制线分布图

淄博市周村区北郊镇梅家村村庄规划（2021-2035年）

村域控制线分布图



图例

永久基本农田	洪涝风险控制线	村庄建设边界线	村界
--------	---------	---------	----

Village Planning of Meijia Village in Beijiao Town of Zhoucun District of Zibo City

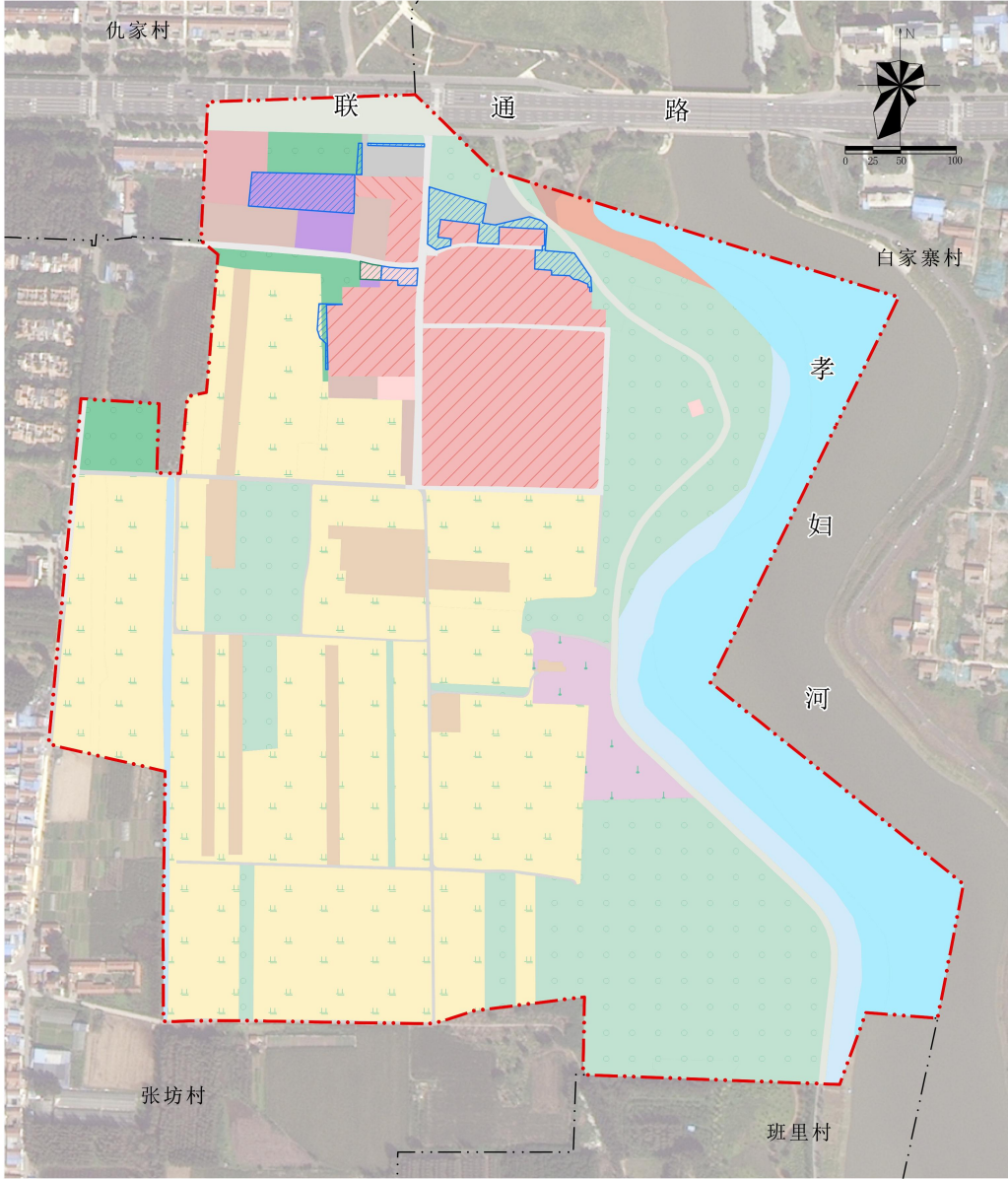
淄博市规划信息中心



3. 生态修复与国土综合整治规划图

淄博市周村区北郊镇梅家村村庄规划（2021-2035年）

生态修复与国土综合整治规划图



图例

	农用地整治		建设用地整治		村界
--	-------	--	--------	--	----

Village Planning of Meijia Village in Beijiao Town of Zhoucun District of Zibo City

淄博市规划信息中心



4. 产业发展布局规划图

淄博市周村区北郊镇梅家村村庄规划（2021-2035年）

产业发展布局规划图



图例

现代农业种植区	美丽宜居生活区	乡村产业发展区	林业保育发展区	自然生态保护区	村界
---------	---------	---------	---------	---------	----

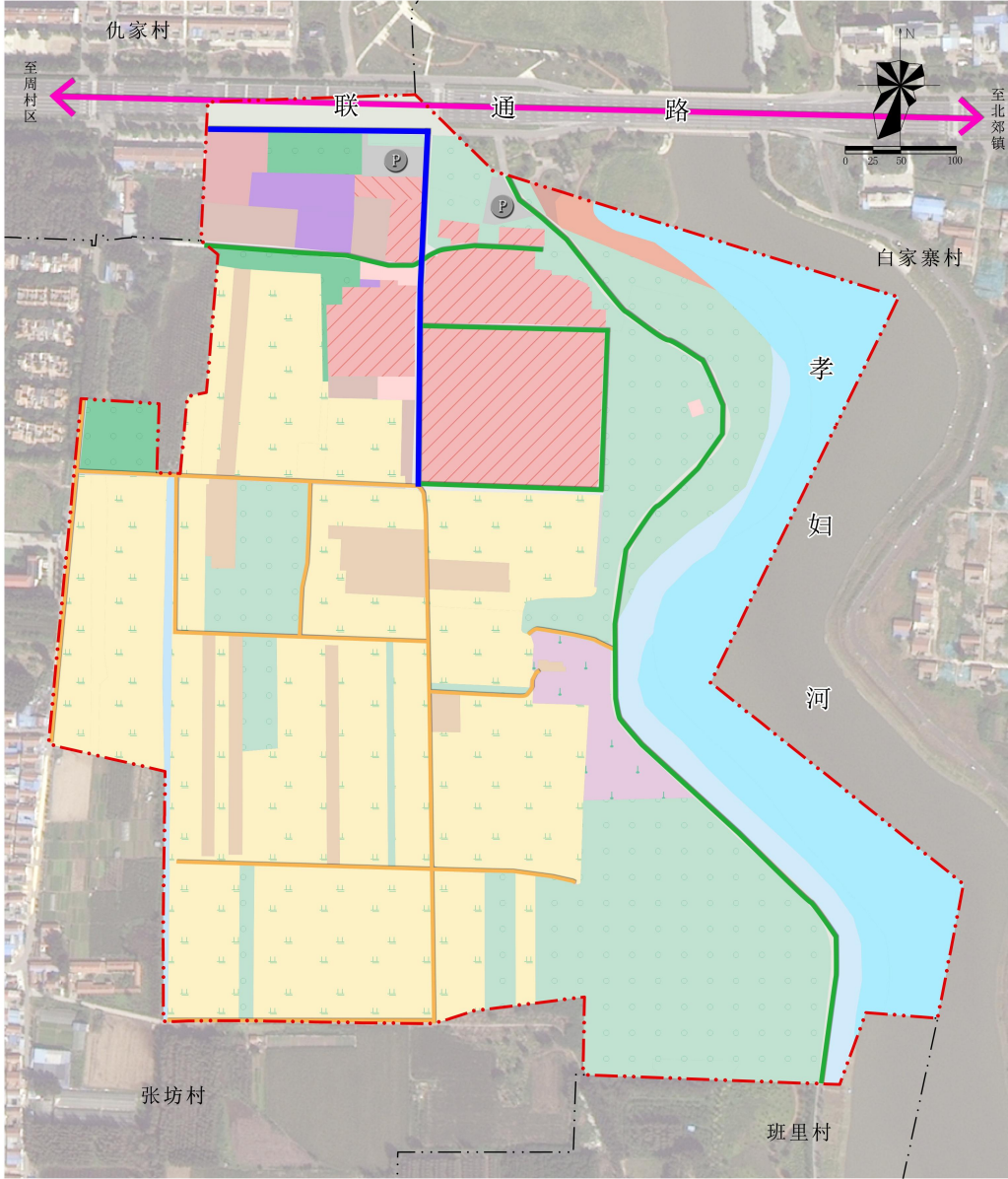
Village Planning of Meijia Village in Beijiao Town of Zhoucun District of Zibo City

淄博市规划信息中心

5. 道路交通规划图

淄博市周村区北郊镇梅家村村庄规划（2021-2035年）

道路交通规划图



Village Planning of Meijia Village in Beijiao Town of Zhoucun District of Zibo City

淄博市规划信息中心