

# 《淄博市周村区北郊镇大姜村村庄规划 (2021-2035年)》方案公示公告

《淄博市周村区北郊镇大姜村村庄规划(2021-2035年)》方案已编制完成,按照《中华人民共和国城乡规划法》相关规定,现将规划方案主要内容予以公示。

公示期限:2026年4月2日至2026年5月1日

意见反馈电话:

淄博市周村区北郊镇人民政府 0533-6584047

淄博市自然资源和规划局周村规划管理办公室 0533-6420011

编制单位:淄博市规划信息中心(电话:0533-3170740)

淄博市周村区北郊镇人民政府

2026年4月2日

# 《淄博市周村区北郊镇大姜村村庄规划 (2021-2035年)》主要内容简介

## 一、总则

### 1. 规划期限

规划期限为2021-2035年，近期到2025年，远期到2035年。

### 2. 规划范围

本次规划范围为大姜村村域国土空间，总面积为134.20公顷。

### 3. 村庄发展定位

根据《山东省村庄规划编制导则（试行）》，结合村庄实际情况和村民意愿，大姜村确定为集聚提升类村庄。

基于对村庄特点、自然资源和产业基础等梳理，融合区域发展需求与村庄诉求，将大姜村定位为：农业种植现代化，工贸发展助振兴的新时代文明新乡村。

## 二、村庄规划内容

### 1. 人口规模预测

至2035年大姜村户籍户数235户，户籍人口770人，常住人口740人。

### 2. 村域土地利用规划

远期2035年，村域内耕地面积为52.35公顷，园地面积为1.12公顷，林地面积为33.63公顷，草地面积为0.13公顷，农业设施建设用地面积为1.51公顷，城乡建设用地面积为35.91公顷（其中村庄建设用地面积为35.91公顷），区域基础设施用地面积为7.80公

顷，其他建设用地面积为 0.55 公顷，陆地水域面积为 1.20 公顷。

### 3. 村域控制线分布

#### (1) 生态保护红线

依据淄博市“三区三线”划定成果，不涉及生态保护红线。

#### (2) 永久基本农田保护红线

依据淄博市“三区三线”划定成果，落实永久基本农田保护任务不低于 46.77 公顷。

#### (3) 村庄建设边界

规划结合村庄规模预测，划定大姜村村庄建设边界，其规模为 35.91 公顷。一经批准不得擅自修改，确需修改的，应按程序报相应审批机关批准。

#### (4) 历史文化保护线

大姜村有 1 处市级文物保护单位——小姜遗址。

#### (5) 其他控制线

依据上位规划，大姜村不涉及自然保护地范围线、矿产资源保护线等其他控制线。

### 4. 生态保护与修复、农田保护与土地整治规划

对生态环境进行修复和整治，包括农田生态环境综合保护、土壤环境保护和预防不良环境影响等。

开展土地整理和环境综合整治，进行农田正向优化和整理，落实永久基本农田保护红线。

### 5. 产业发展与布局规划

按照土地利用规划及产业发展策略，大姜村产业布局分为五大功能区，即：宜居生活区、农业发展区、产业发展区、林业发展区和公服设施区。

## 6. 道路交通规划

大姜村对外交通基础良好，规划延续原有交通体系，依托姜萌路和同济路。

村庄主要道路：兼具交通和服务功能，保留现状道路，完善道路两侧绿化系统和安全防护系统，道路宽度 6-8 米。

村庄次要道路：为联系村庄内部交通的道路，依托现状路进行拓宽和整治，道路宽度 4-6 米。

村道和田间道：对现状村道和田间道进行整治，平整路面，确保通行质量，以满足生产和生活的需要。

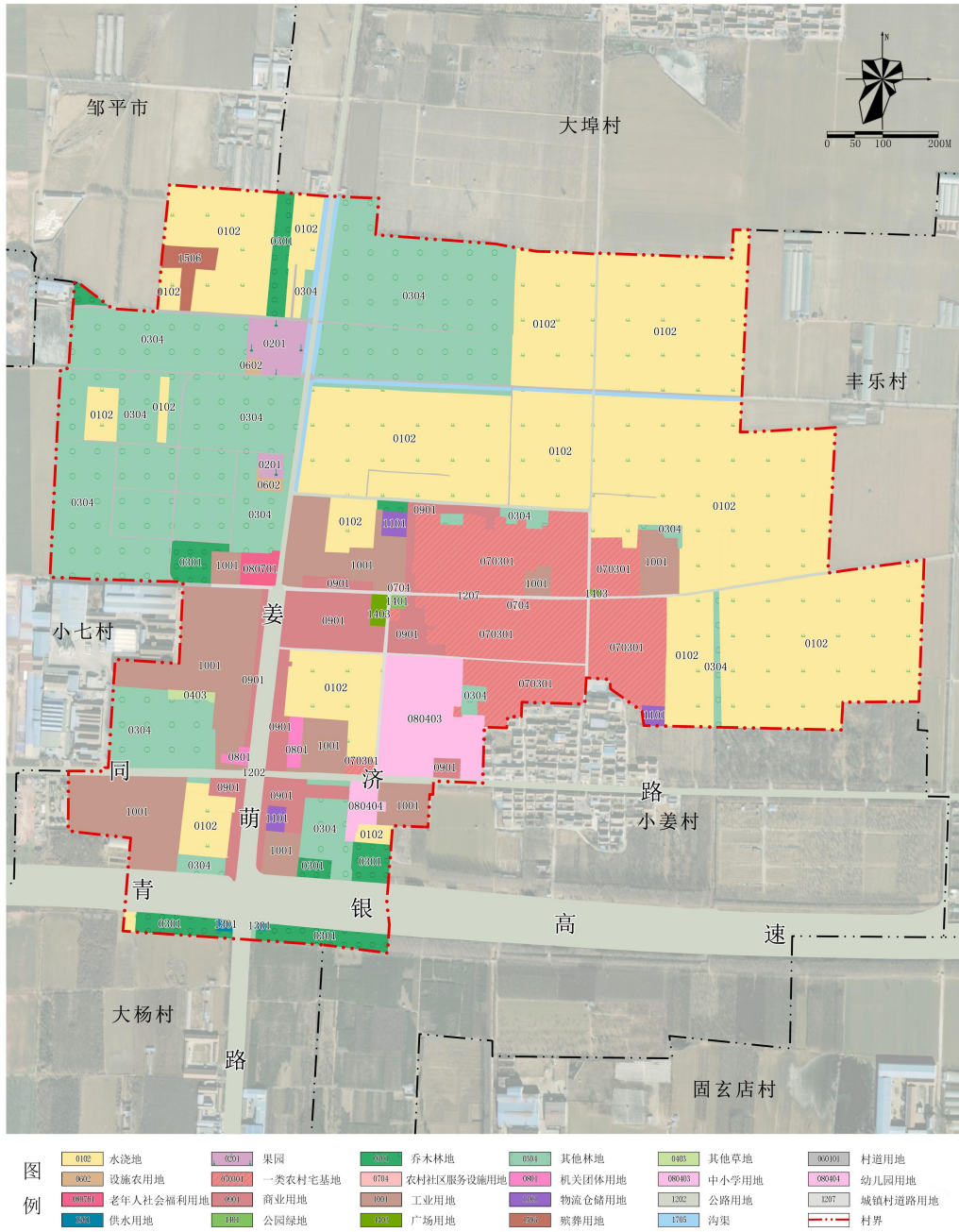
# 主要图纸

1. 村域国土空间规划图
2. 村域控制线分布图
3. 生态修复与国土综合整治规划图
4. 产业发展布局规划图
5. 道路交通规划图

# 1. 村域国土空间规划图

## 淄博市周村区北郊镇大姜村村庄规划（2021-2035年）

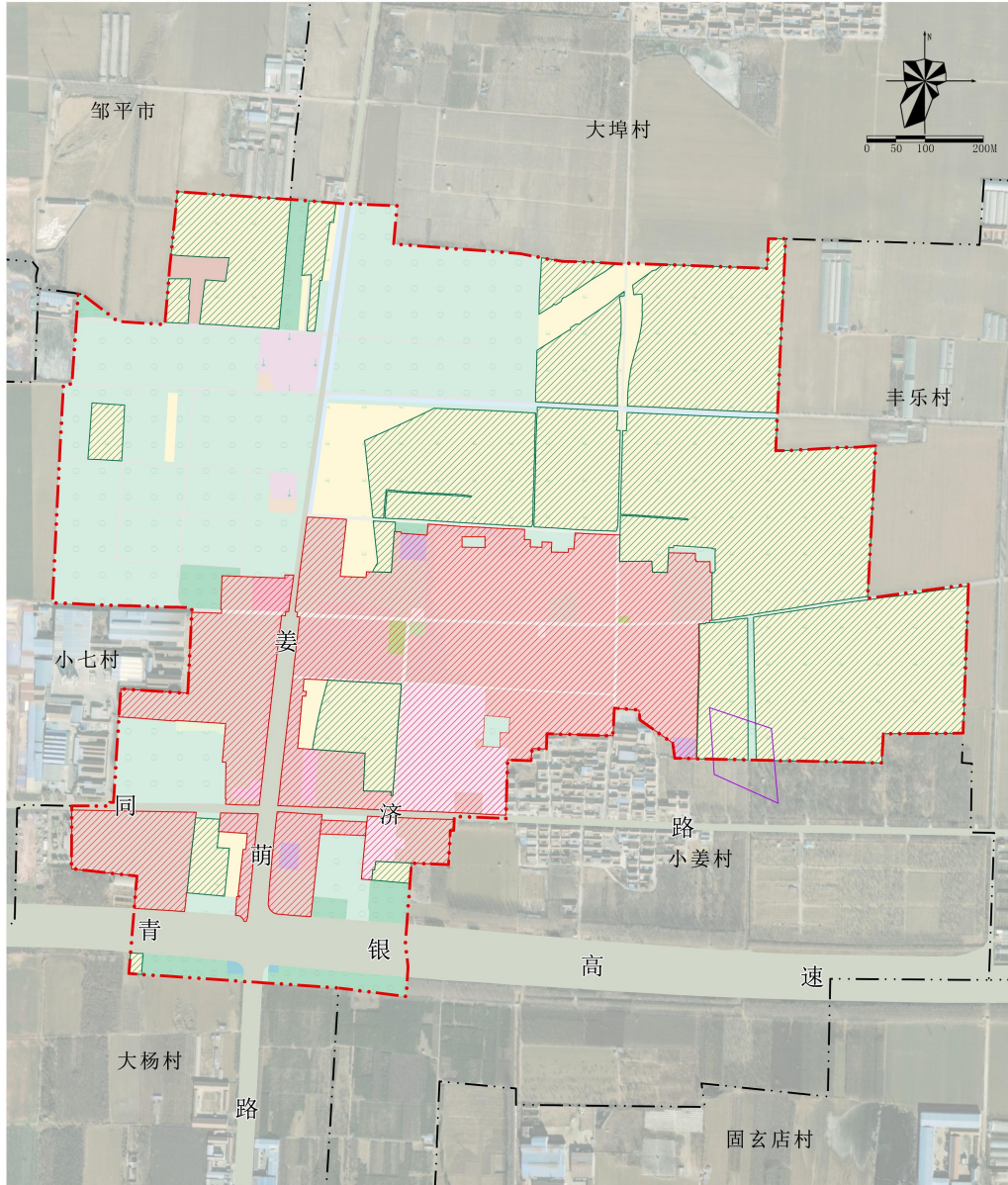
村域国土空间规划图



## 2. 村域控制线分布图

### 淄博市周村区北郊镇大姜村村庄规划（2021-2035年）

村域控制线分布图



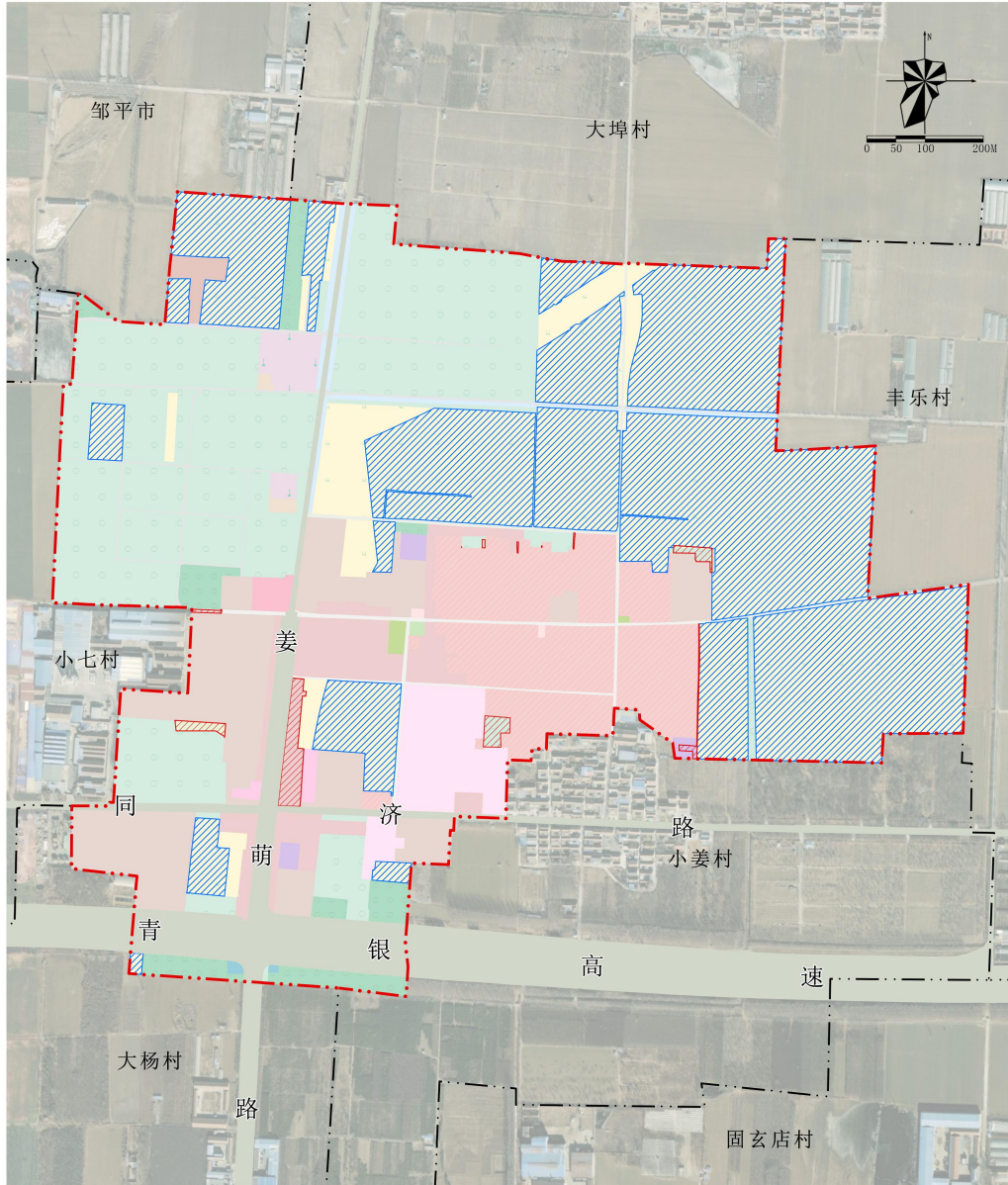
图例

	永久基本农田保护红线		村庄建设边界		历史文化保护线		村界
---	------------	---	--------	---	---------	---	----

### 3. 生态修复与国土综合整治规划图

## 淄博市周村区北郊镇大姜村村庄规划（2021-2035年）

生态修复与国土综合整治规划图



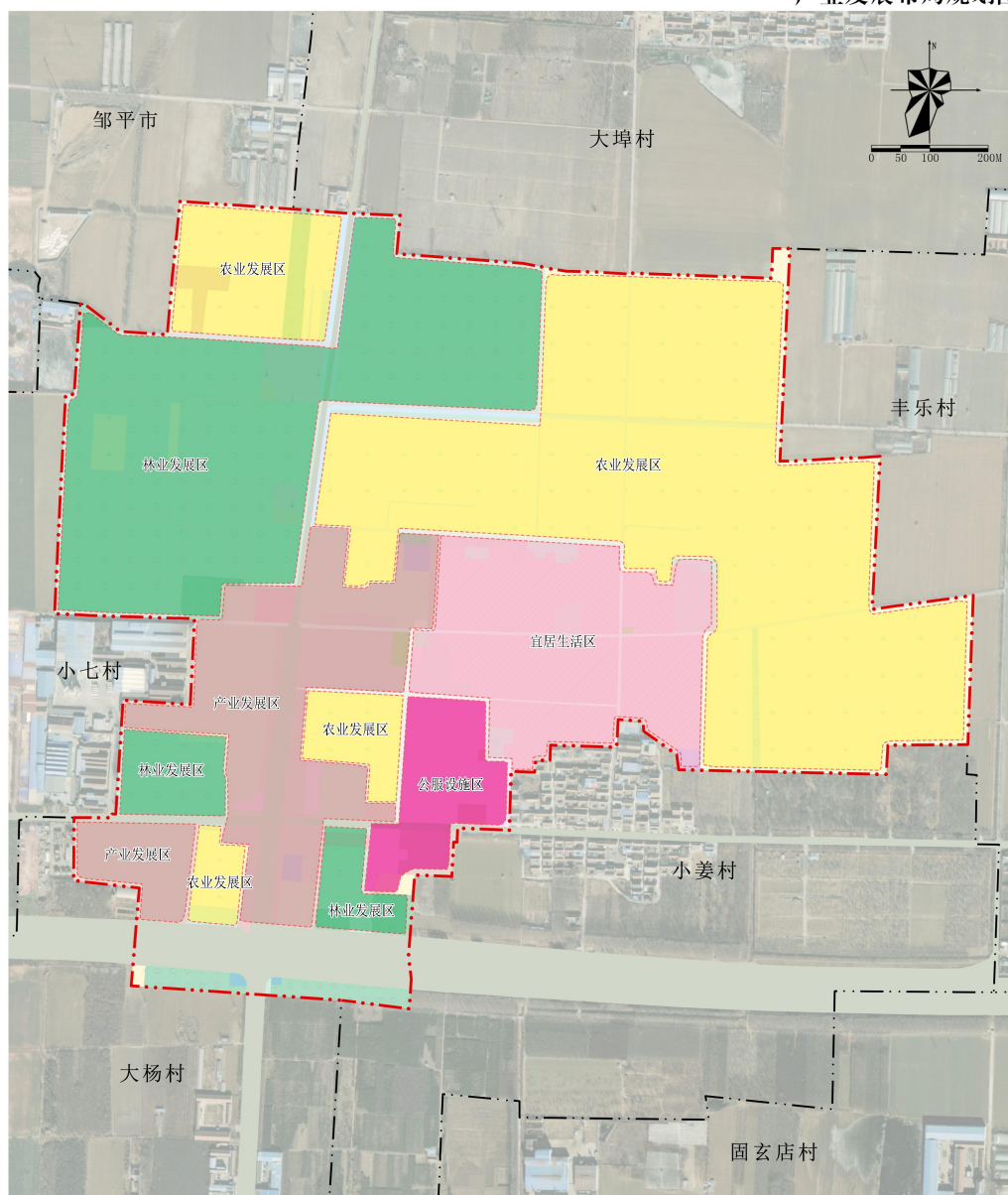
图例

	农用地整治		建设用地整治		村界
---	-------	---	--------	---	----

#### 4. 产业发展布局规划图

### 淄博市周村区北郊镇大姜村村庄规划（2021-2035年）

产业发展布局规划图



## 5. 道路交通规划图

### 淄博市周村区北郊镇大姜村村庄规划（2021-2035年）

道路交通规划图

