

淄博市医疗保障局文件

淄医保字〔2022〕32号

关于印发淄博市长期护理保险职责分工 和业务经办流程的通知

各区县医保分局，高新区、经开区医保分局，市医保服务中心，市稽核中心，承办商业保险机构，各定点护理机构：

为进一步深化落实“放管服”改革，加强长期护理保险定点护理机构（以下简称“定点护理机构”）管理，更好地适应淄博市医疗保障垂直管理模式，根据《淄博市人民政府办公室关于印发淄博市职工长期护理保险暂行办法的通知》（淄政办字〔2021〕103号）和《关于实施〈淄博市职工长期护理保险暂行办法〉有关问题的通知》（淄医保发〔2021〕20号）要求，现将淄博市长期护理保险业务经办管辖范围、职责分工和业务经办流程印发给你们，请按照“谁签协议谁负责”的原则，认真做好辖区内的长期护

理保险经办管理工作。

一、管辖范围

1.市医保经办机构负责与其签订医疗服务协议的住院医疗机构主办的定点护理机构的管理工作（以下简称“市管定点护理机构”）；

2.区县医保经办机构负责与其签订医疗服务协议的住院医疗机构主办的定点护理机构的管理工作；负责辖区内社区养老、卫生服务中心（站）、居家护理服务等定点护理机构的管理工作（以下简称“区县管定点护理机构”）。

二、职责分工

（一）市医保经办机构职责

1.负责组织长期护理保险经办业务承办商业保险机构（以下简称“承办商业保险机构”）的招标工作，负责制定双方合作服务协议内容和考核办法，负责组织签订双方合作服务协议和年度考核等工作；

2.负责制定全市长期护理保险事业发展规划及行业标准工作；负责制定全市定点护理机构准入退出办法、服务协议、考核办法、护理费用结算办法、居家护理服务套餐、护理员业务培训计划等工作；

3.负责制定全市长期护理保险待遇申请、失能等级评估、护理服务、护理费用结算等业务经办流程工作；

4.负责指导、监督承办商业保险机构开展长期护理保险经办

管理工作；

5.负责指导、检查、考核区县长期护理保险经办工作；

6.负责全市定点护理机构管理工作，具体负责市管定点护理机构的准入退出、服务协议签订与解除、组织医疗专家开展失能等级评估、护理费用结算审核、年度考核等。

（二）市稽核中心职责

1.负责制定全市定点护理机构稽核检查计划并组织实施；

2.负责指导、检查、考核区县定点护理机构稽核检查工作；

3.负责承办商业保险机构稽核检查工作；

4.负责全市定点护理机构稽核检查工作，具体负责市管定点护理机构的日常稽核检查工作。

（三）区县医保经办机构职责

1.负责辖区内区县管定点护理机构的准入退出、服务协议签订与解除、组织医疗专家开展失能等级评估、护理费用结算审核、年度考核以及日常稽核检查等工作；

2.对辖区内居住的我市参保人居家护理服务申请，负责组织医疗专家开展失能等级评估工作。

（四）承办商业保险机构职责

1.在各区县设置分支机构，配备相应工作人员；

2.在各级医保经办机构指导下，按照管辖范围，做好市管和区县管定点护理机构长期护理保险经办管理工作，包括长期护理保险政策宣传、收取参保人申请材料、护理待遇落实、护理费用

结算、护理员业务培训、护理服务满意度调查等；负责辖区内居住的我市参保人居家护理服务申请材料的收取工作；

3.在长期护理保险经办过程中发现疑似违规问题，负责向稽核部门提供相关情况；

4.负责定点护理机构护理费用结算和医疗专家鉴定费支付工作；

5.负责长期护理保险经办信息化系统建设、维护和手机 APP 开发应用、护理数据分析等。

三、关于居家护理服务

1.居家护理服务待遇申请按照参保人实际居住地管理模式，我市参保人可向实际居住地所在的区县医保经办大厅递交申请材料，市医保经办大厅不再收取参保人居家护理服务申请材料。

2.根据居家护理服务的特点，居家护理服务原则上实行属地化管理，按照划分片区服务的形式就近服务。每个区县为一个自然片区（其中张店区和高新区为一个片区，张店区和经开区为一个片区，周村区和文昌湖旅游度假区为一个片区）。定点护理机构原则上只为所在片区内居住的参保人提供居家护理服务，不跨片区提供居家护理服务。因特殊原因确需跨片护理服务的，定点护理机构应征得所在医保经办机构意见，备案后方可提供护理服务。

3.生活不能自理的重度失智参保人申请长期护理保险待遇时，应提供二级及以上精神类医院的医学证明；对享受长期护理

保险待遇的失智参保人，不提供居家护理服务。

四、有关要求

1.各区县要高度重视长期护理保险业务经办工作，及时做好参保人待遇申请材料收取和失能等级评估工作，不得因职能交接影响参保人护理服务待遇。

2.对区县失能等级的评估结果，市医保经办机构将抽取 10% 进行复核。

3.各区县长期护理保险业务开展工作将纳入年度考核体系中进行考核。

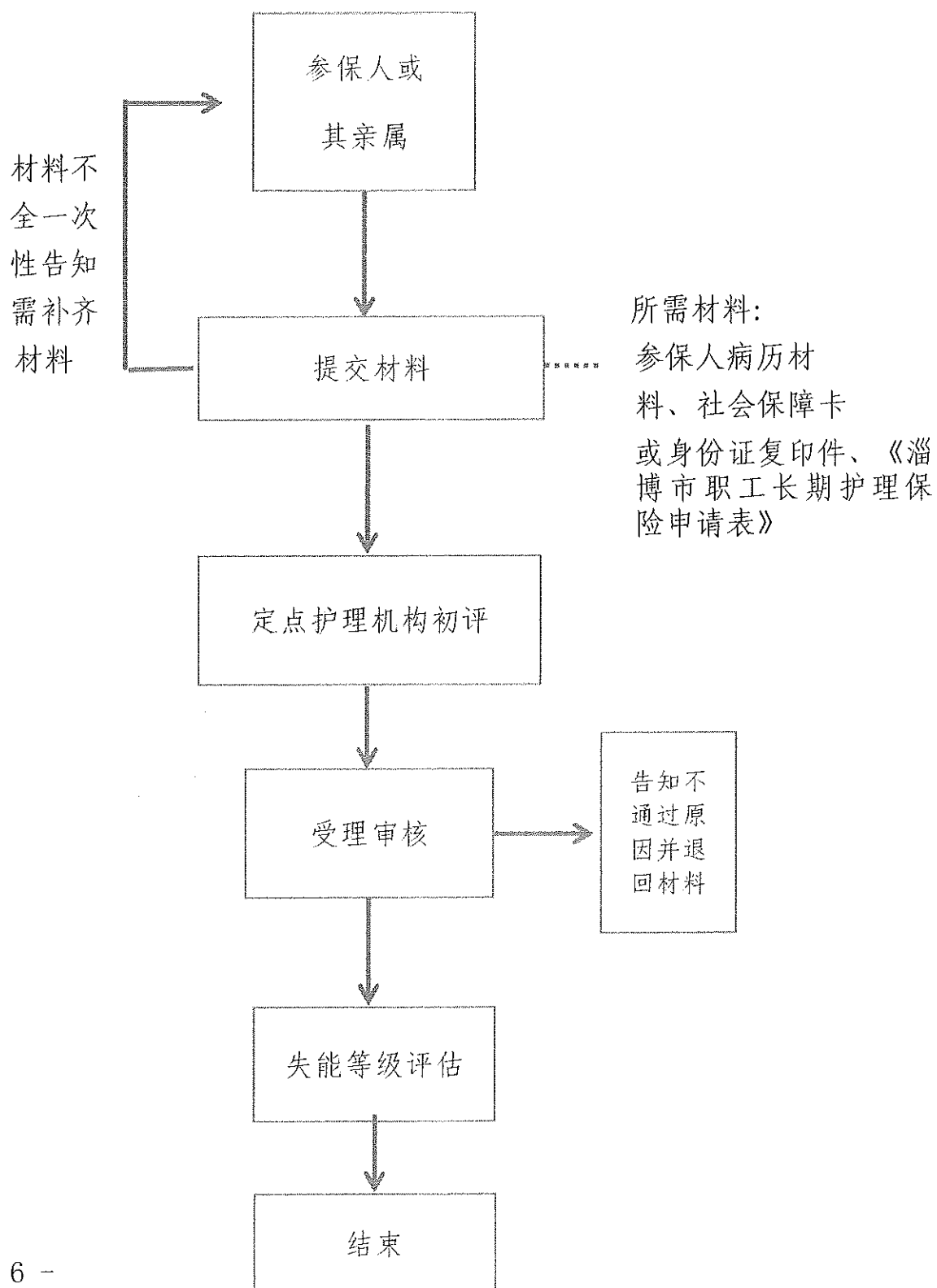
4.本通知自 2022 年 5 月 1 日起执行。

- 附件：1.淄博市长期护理保险待遇申请流程图
2.淄博市长期护理保险失能评估流程图
3.淄博市长期护理保险护理服务流程图
4.淄博市长期护理保险费用结算流程图

淄博市医疗保障局
2022 年 4 月 27 日

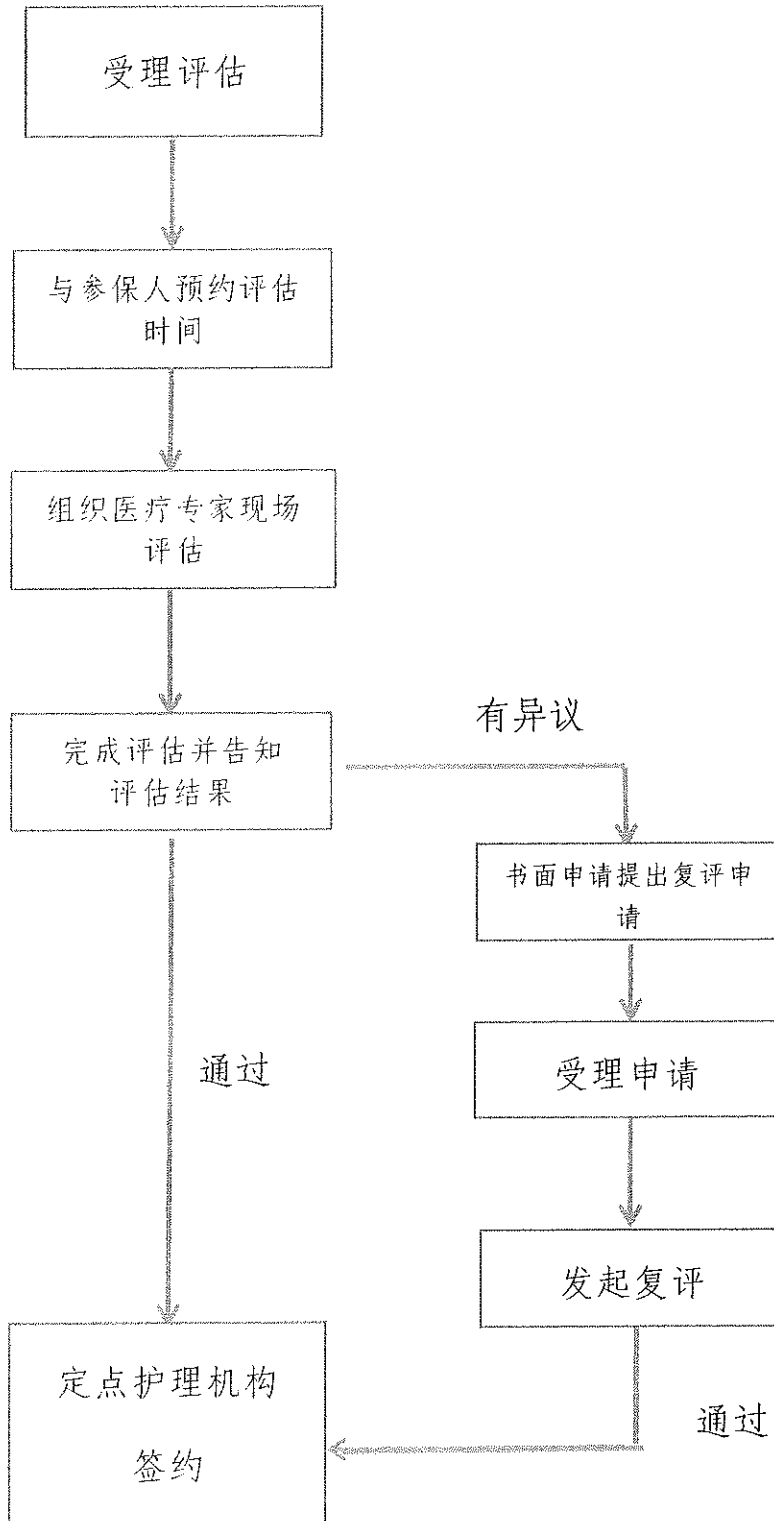
（此件依申请公开）

淄博市长期护理保险待遇申请流程图



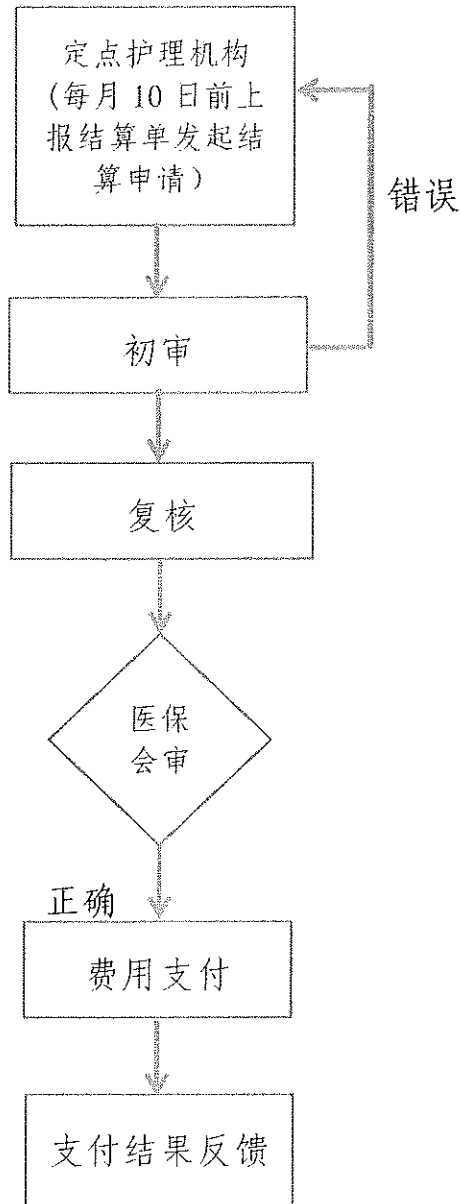
附件 2

淄博市长期护理保险失能评估流程图



附件 3

淄博市长期护理保险费用结算流程图



附件 4

淄博市长期护理保险护理服务流程图

